

# MAURITIUS CAMPUS

## BACHELOR OF ARCHITECTURE AND URBANISM

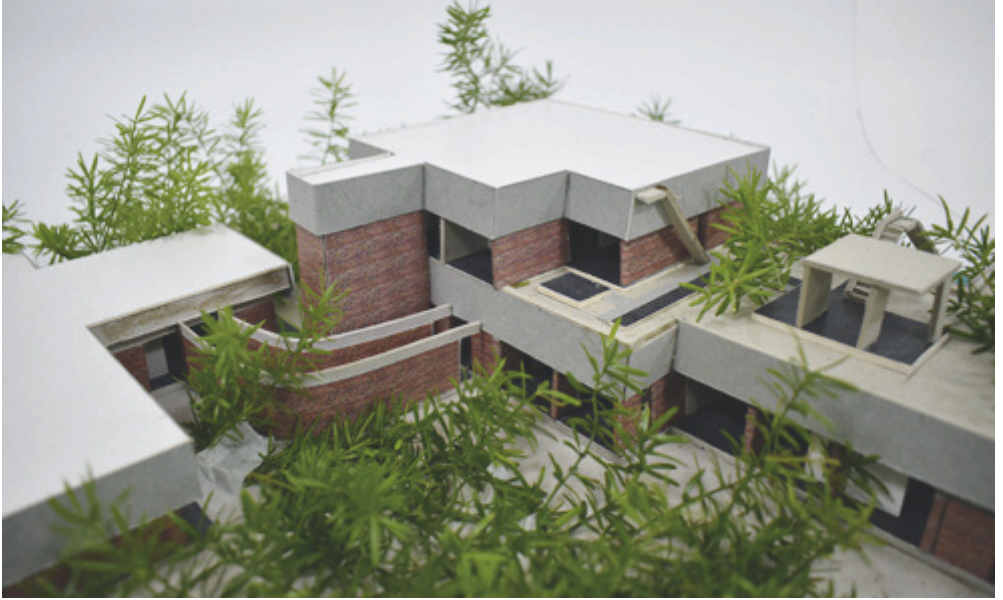


**MAURITIUS  
CAMPUS  
BACHELOR DEGREE  
IN ARCHITECTURE  
AND URBANISM**

---

**ensa Nantes is part of the network composed of 20 French ENSAs. It offers courses in the field of architecture, urban territories and specializations in naval architecture and scenography. The establishment of ensa Nantes in the Indian Ocean represents one of the aspects of the school's international strategy, and its contribution to the outreach of the French higher education system in the world. It is perfectly linked to the development of architecture and urbanism in Mauritius. The school's mission is to give students the best skills, both disciplinary and transversal, so that they are able to address contemporary challenges**

**DIRECTION AND COORDINATION ENSA NANTES-MAURITIUS**  
CHRISTIAN DAUTEL, DIRECTOR  
FARRAH JAHANGEER, DIRECTOR OF THE MAURITIAN SITE  
CHÉRIF HANNA, GENERAL COORDINATOR



© ENSA NANTES – MAURITIUS

## ELIGIBILITY CRITERIA

---

We are highly selective when it comes to the candidates we choose for our institution. Our Bachelor's degree in Architecture and Urbanism applies the following eligibility criteria:

- A or B in main subjects,
- Open-minded and with a curious personality,
- Motivation to create and communicate.

## TUITION FEES

---

The registration fees for the Bachelor's degree in Architecture and Urbanism are:

- 6,500 euros per year, payable in two monthly instalments at the beginning of each semester.

## LANGUAGE REQUIREMENTS FOR THE COURSE:

---

The B-Arch classes are delivered either in French or in English, with approximately 30-50% in English. Applicants are thus expected to have a good background in French and English language (B2 level – CEFR).

## SELECTION OF APPLICANTS

---

The recruitment process involves three steps:

- Initial selection from the applications for graduates holding an HSC certificate or BAC certificate,
- The selected applicants will be interviewed in Mauritius, Nantes or via Skype to test their maturity, curiosity and narrative ability.
- The Admissions Committee examines the interview reports and proceeds to the selection of candidates accepted on the

**Details on the course and on the applications are available on:**  
**[www.unicityeducationhub.com](http://www.unicityeducationhub.com)**

# EDUCATION

## B-ARCH 1

SEMESTER 1	HOURS	SEMESTER 2	HOURS
EXPLORATION AND EXPERIMENTATION OF PROCESSUS OF PROJECT	342	EXPLORATION OF RELATIONSHIP BETWEEN ARCHITECTURE AND TERRITORIES	285
CONSTRUCTION SCIENCE, FORMS AND AMBIANCES 1	155	CONSTRUCTION SCIENCE, FORMS AND AMBIANCES 2	107
METHODS AND CULTURES	99	METHODS AND CULTURES 2	94
EXPRESSIONS 1	131	EXPRESSIONS 2	95
		INTERNSHIP B1 ARCH	149
TOTAL HOURS	727	TOTAL HOURS	730

## B-ARCH 2

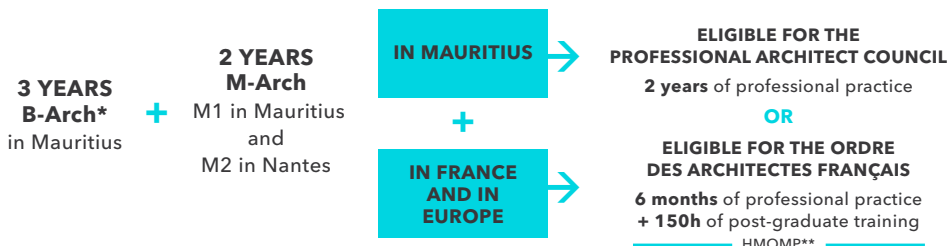
SEMESTER 3	HOURS	SEMESTER 4	HOURS
PROJECT 3: HOUSING AND THE CITY	307	PROJECT 4: FACILITIES AND SOCIETY,	262
CONSTRUCTION SCIENCE, FORMS AND AMBIANCES 3	135	REPRESENTING THE COMMONS	
METHODS AND CULTURES 3	193	CONSTRUCTION SCIENCE, FORMS AND AMBIANCES 4	98
EXPRESSIONS 3	106	METHODE AND CULTURE 4	88
		EXPRESSIONS 4	95
		INTERNSHIP B2 ARCH	219
TOTAL HOURS	741	TOTAL HOURS	762

## B-ARCH 3

SEMESTER 5	HOURS	SEMESTER 6	HOURS
PROJECT 5: THE LARGE SCALE	305	PROJECT 6: MIXED USE ARCHITECTURE	349
CONSTRUCTION SCIENCE, FORMS AND AMBIANCES 5	170	METHODS AND CULTURES 6	147
METHODS AND CULTURES 5	175	EXPRESSIONS 6	50
EXPRESSIONS 5	100	INTERNSHIP B3 ARCH	204
TOTAL HOURS	750	TOTAL HOURS	741

# PROFESSIONAL PRACTICE

TO RECEIVE THE PROFESSIONAL PRACTICE LICENCE AS ARCHITECT:



\*ACCREDITED BY TEC

\*\*HABILITATION À LA MAÎTRISE D'ŒUVRE EN SON NOM PROPRE



© ENSA NANTES – MAURITIUS

## MAURITIUS CAMPUS

### BACHELOR OF ARCHITECTURE AND URBANISM

---

ÉCOLE NATIONALE SUPÉRIEURE  
D'ARCHITECTURE DE NANTES — MAURITIUS  
PIERREFONDS CAMPUS  
ROYAL ROAD, PIERREFONDS, MAURITIUS  
TÉL. + 230 401 2400  
WWW.UNICITIEDUCATIONHUB.COM  
INFO@UNICITIEDUCATIONHUB.COM  
INFO.ENSA-MAURITIUS@NANTES.ARCHI

**Uniciti**  
Education Hub  
TEC ACCREDITED



**■ L'ensa Nantes fait partie du réseau des 20 ENSA de France. Elle offre des formations dans les domaines de l'architecture, de la ville et du territoire et des spécialisations en architecture navale et scénographie. L'implantation de l'ensa Nantes dans l'océan indien est un des axes de la stratégie internationale de l'école et sa contribution au rayonnement du savoir-faire de l'enseignement supérieur français dans le monde. Elle s'articule parfaitement avec le développement de l'architecture et de l'urbanisme à l'Île Maurice. La mission de l'école est d'offrir aux étudiants les meilleurs compétences, tant disciplinaires que transversales, pour qu'ils soient en mesure de relever les immenses défis du monde contemporain ■**



© ENSA NANTES – MAURITIUS

## CRITÈRES D'ÉLIGIBILITÉ

L'admission au Bachelor of Architecture and Urbanism requiert un certain nombre de conditions :

- A ou B dans les matières principales,
- Curiosité et ouverture d'esprit,
- Motivation pour la création et la communication.

## FRAIS DE SCOLARITÉ

Les frais d'inscription au Bachelor of Architecture and Urbanism s'élèvent à :  
— 6 500 euros par an, payables en deux mensualités au début de chaque semestre.

**Les détails de la formation ainsi que les inscriptions sont accessibles sur : [www.uncityeducationhub.com](http://www.uncityeducationhub.com)**

## COMPÉTENCES LINGUISTIQUES

Compétences linguistiques requises pour entrer dans la formation : les enseignements de la formation B-Arch seront proposés soit en français, soit en anglais. Une proportion d'environ 30-50% des cours sera dispensée en anglais. Il est donc attendu de la part des étudiants une maîtrise du français et de l'anglais dès l'entrée en première année (niveau B2 – CECRL).

## RECRUTEMENT DES CANDIDATS

La procédure de recrutement comporte trois étapes :

- Une première sélection sur dossier pour des candidats titulaires du HSC ou du BAC.
- Les candidats sélectionnés passent un entretien à Maurice, à Nantes ou via Skype dans le but de sonder la maturité, la curiosité et la capacité narrative.
- La commission de recrutement examine les comptes-rendus et dresse la liste des candidats admis ainsi que ceux sur liste d'attente.

# LA FORMATION

## B-ARCH 1

SEMESTRE 1	HEURES	SEMESTRE 2	HEURES
DÉCOUVERTE ET EXPÉRIMENTATION DU PROCESSUS DE PROJET	342	DÉCOUVERTE ET ÉTUDE DES LIENS ENTRE ARCHITECTURE ET TERRITOIRE	285
SCIENCES DE LA CONSTRUCTION, DES FORMES ET DES AMBIANCES 1	155	SCIENCES DE LA CONSTRUCTION, DES FORMES ET DES AMBIANCES 2	107
MÉTHODES ET CULTURES 1	99	MÉTHODES ET CULTURES 2	94
EXPRESSIONS 1	131	EXPRESSIONS 2	95
		STAGE B1 ARCH	149
TOTAL HEURES	727	TOTAL HEURES	730

## B-ARCH 2

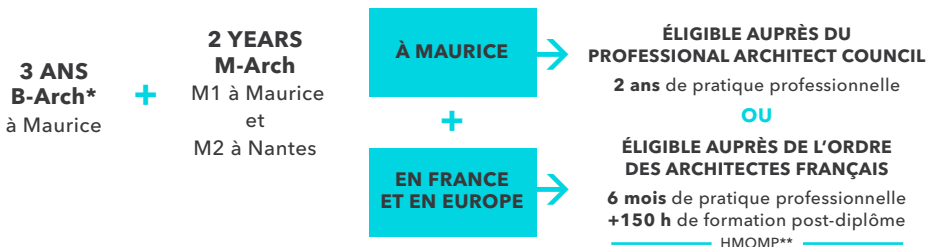
SEMESTRE 3	HEURES	SEMESTRE 4	HEURES
PROJET 3 : LE LOGEMENT ET LA VILLE	307	PROJET 4 : L'ÉQUIPEMENT ET LA SOCIÉTÉ, REPRÉSENTER LE BIEN COMMUN	262
SCIENCES DE LA CONSTRUCTION, DES FORMES ET DES AMBIANCES 3	135	SCIENCES DE LA CONSTRUCTION, DES FORMES ET DES AMBIANCES 4	98
MÉTHODES ET CULTURES 3	193	MÉTHODES ET CULTURES 4	88
EXPRESSIONS 3	106	EXPRESSIONS 4	95
		STAGE B2 ARCH	219
TOTAL HEURES	741	TOTAL HEURES	762

## B-ARCH 3

SEMESTRE 5	HEURES	SEMESTRE 6	HEURES
PROJET 5 : LA GRANDE ÉCHELLE	305	PROJET 6 : MIXITÉ ARCHITECTURALE	349
SCIENCES DE LA CONSTRUCTION, DES FORMES ET DES AMBIANCES 5	170	MÉTHODES ET CULTURES 6	147
MÉTHODES ET CULTURES 5	175	EXPRESSIONS 6	50
EXPRESSIONS 5	100	STAGE B3 ARCH	204
TOTAL HEURES	750	TOTAL HEURES	741

# EXERCICE PROFESSIONNEL

**POUR OBTENIR LA LICENCE PROFESSIONNELLE D'EXERCICE COMME ARCHITECTE, DEUX PARCOURS SONT POSSIBLES :**



\*ACCREDITÉ PAR LE TEC

\*\*HABILITATION À LA MAÎTRISE D'ŒUVRE EN SON NOM PROPRE